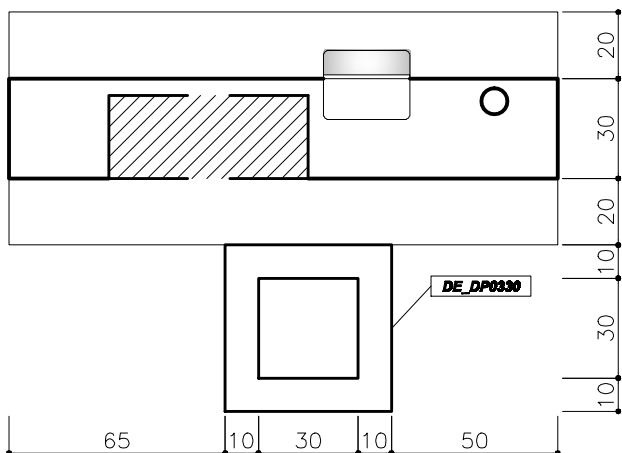
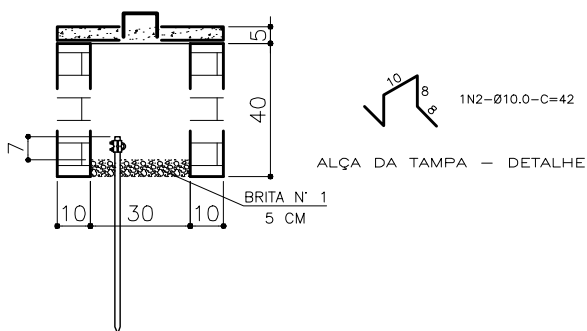


**MURETA/CAIXA DE PASSAGEM ATERRAMENTO**

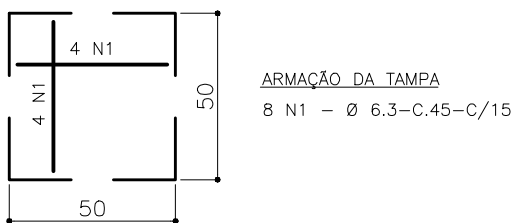


**VISTA SUPERIOR - EM PLANTA**

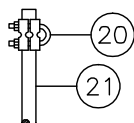
**CAIXA DE PASSAGEM/ATERRAMENTO**



**VISTA LATERAL - EM CORTE**



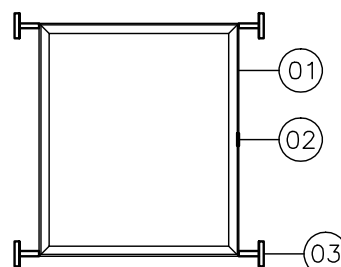
**DETALHE DA TAMPA**



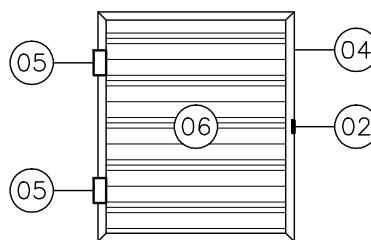
**DETALHE - CONECTOR/HASTE**

**PORTINHOLA QUADRO DE COMANDO**

**- DETALHE -**



**BATENTE**



**PORTINHOLA**

**PORTINHOLA- LEGENDAS**

N	DISCRIMINAÇÃO
01	CANTONEIRA - 1" X 3/16"
02	ARGOLA FIXAÇÃO CADEADO
03	CHUMBADOR-Ø8.0MM-C.10CM
04	CANTONEIRA - 3/4" X 1/8"
05	DOBRADIÇA BLINDADA - 3 POL
06	CHAPA RAIADA - Nº24



ASSUNTO:  
MURETA PARA PADRÃO DE ENTRADA DE ENERGIA  
QUADRO COMANDO E MEDIÇÃO  
CAIXA ATERRAMENTO/PASSAGEM - DETALHE PORTINHOLA

DATA:  
junho/2007  
DESENHO:  
-

REVISÃO:  
0  
REFERÊNCIA:  
DE\_DP0601  
PRANCHA:  
04/05