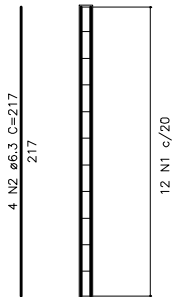
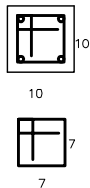


### ARMAÇÃO DA ESTACA DE CONCRETO

ESTACA CONCRETO - 10X10X220 CM  
ESC. 1:50



SEÇÃO  
ESC. 1:10



12 N1 ø4.2 c/20 C=39

### RELAÇÃO AÇO (POR ESTACA)

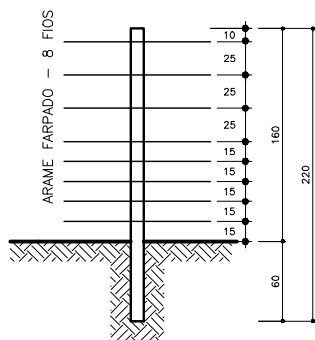
AÇO	N	DIAM	Q	UNIT. (CM)	COMP. (CM)
CA50	1	4,2	12	39	468
CA60	2	6,3	4	217	868

Resumo Aço

AÇO	DIAM	COMP. (M)	PESO +10% (KG)
CA50	6,3	8,7	2,3
CA60	4,2	4,7	0,6

### CERCA DE ARAME FARPADO E ESTACAS DE CONCRETO

ESC. 1:50

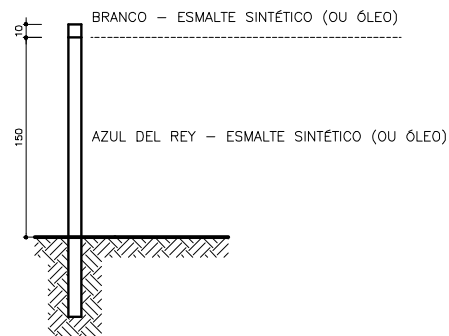


NOTAS:

- OS QUATRO MOURÕES DO CANTO E DE FIXAÇÃO DO PORTÃO DEVERÃO SER CHUMBADOS NO SOLO COM CONCRETO.
- AMARRAR O ARAME FARPADO NO MOURÃO COM ARAME GALVANIZADO N° 18 - DOBRADO.
- POSICIONAR O PORTÃO EM RELAÇÃO AO TERRENO, FACILITANDO O ACESSO.

### ESTACA DA CERCA - DETALHE

ESC. 1:50



### DETALHE - PINTURA ESTACA

CONSUMO DE INSUMOS  
CONCRETO - FCK - 20 MPa  
(POR ESTACA)

VOLUME (M3)	CIMENTO (KG)	AREIA (M3)	BRITA N° (M3)
0,022	7,700	0,016	0,015

SERVIÇO	CONCRETO - FCK - 20 MPa				
	ESTACA (UN)	VOLUME (M3)	CIMENTO (KG)	AREIA (M3)	BRITA N° (M3)
1. CERCA - 7 X 7	17	0,374	130,90	0,272	0,255
2. CERCA - 5 X 5	13	0,286	100,10	0,208	0,195
3. CERCA - 14,5 X 8,1	21	0,660	231,00	0,480	0,450



ASSUNTO:  
FECHAMENTO DE ÁREAS  
  
CERCA EM ESTACA DE CONCRETO  
DETALHES

DATA:  
novembro/2005  
DESENHO:  
**JAL**

REVISÃO:  
0  
REFERÊNCIA:  
DE\_IC1402  
PRANCHA:  
01 / 01